

TEILEN SIE IHRE PERSPEKTIVEN ZU KI UND GENERATIVER KI

Zusammenfassung / Inhalte

WARUM IST DIESE UMFRAGE WICHTIG?

DIE UMFRAGE IM ÜBERBLICK

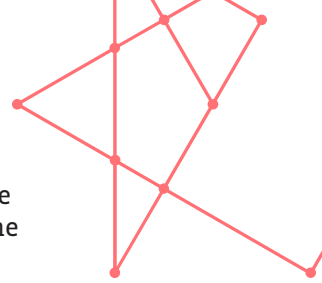
Nach dem Erfolg der Ausgabe 2025 freut sich die FEDIL, in Zusammenarbeit mit der Luxembourg AI Factory und Luxinnovation, die Umfrage zur Erforschung des Verbreitungsgrades und der Auswirkungen von Künstlicher Intelligenz (KI) und Generativer KI (GenAI) in der Industrie erneut durchzuführen.

WARUM IST DIESE UMFRAGE WICHTIG?

Wir benötigen Ihren Beitrag, um:

- die aktuelle Nutzung von KI und GenAI in Unternehmen und deren Entwicklung im vergangenen Jahr zu verstehen;
- den aktuellen Stand der Einführung von KI-Technologien in Unternehmen und die seit 2025 beobachteten Veränderungen zu bewerten;
- neue oder fortbestehende Hindernisse, Herausforderungen und Chancen im Zusammenhang mit der Einführung von KI zu identifizieren;
- zusätzliche Bedürfnisse hinsichtlich Weiterbildung, Kompetenzen und Finanzierung zu ermitteln, um Wettbewerbsfähigkeit und Innovation zu fördern.

Ihre diesjährige Teilnahme ist besonders wertvoll, da ein Vergleich der Ergebnisse mit denen der Ausgabe 2025 durchgeführt wird. Diese Analyse ermöglicht es uns, die Entwicklung der KI-Einführung in der luxemburgischen Industrie konkret nachzuvollziehen: erzielte Fortschritte, neue Herausforderungen, aufkommende Trends...



Dank Ihres Feedbacks gewinnen wir einerseits ein besseres Verständnis für die tatsächlichen Auswirkungen von KI auf unser Ökosystem, erkennen spezifische Chancen und Hindernisse bei der Einführung und können unsere politischen Empfehlungen entsprechend anpassen, und andererseits unterstützen wir die Entwicklung und Umsetzung von Ressourcen und neuen Initiativen, die den Bedürfnissen der Unternehmen gerecht werden.

Ihr Beitrag ist daher entscheidend, um die Aktivitäten der FEDIL und ihrer Partner zu steuern und die Integration von KI in Luxemburg zu beschleunigen.

DIE UMFRAGE IM ÜBERBLICK

- **Bearbeitungszeit:** 15–20 Minuten
- **Vertraulichkeit:** Ihre Antworten bleiben vollkommen anonym

[Jetzt an der Umfrage teilnehmen](#)

Einsendeschluss: 13. März 2026

Helfen Sie uns, die Reichweite der Umfrage zu erhöhen: Um ein vollständiges und repräsentatives Bild zu erhalten, laden wir Sie ein, diesen Fragebogen mit weiteren Ansprechpartnern in Ihrem Unternehmen zu teilen. Ihre Beiträge verbessern direkt die Qualität und Genauigkeit der Ergebnisse. Vielen Dank für Ihre Unterstützung.

Bei weiteren Fragen wenden Sie sich bitte an: celine.tarraube@fedil.lu.

Vielen Dank für Ihre Zeit und Ihren wertvollen Beitrag.