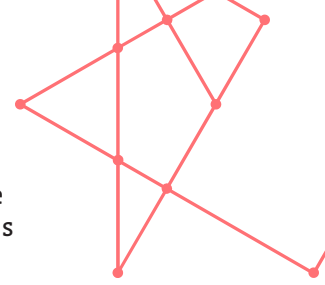


# FABRICE ARESU EST NOMMÉ DIRECTEUR GÉNÉRAL DE LUXTRUST S.A., PRESTATAIRE DE SOLUTIONS D'IDENTITÉ NUMÉRIQUE ET DE SIGNATURE ÉLECTRONIQUE



LuxTrust S.A. annonce la nomination au 6 mai 2021 de Fabrice ARESU comme nouveau Directeur général de LuxTrust S.A. Pionnière dans le domaine de la prestation de solutions d'identité numérique et de signature électronique depuis plus de quinze ans, la société basée au Luxembourg est connue pour simplifier et sécuriser les activités numériques des citoyens et des entreprises.

Au cours des 20 dernières années, Fabrice ARESU a occupé divers postes, allant de *Project Delivery et Consulting* à *Sales Management*, dans des entreprises comme Thomson Reuters, Oracle ou Luxoft avant de rejoindre LuxTrust S.A. en



2017. Il occupe depuis lors la fonction de *Chief Customer Officer (CCO)* et pilote les efforts de l'entreprise pour commercialiser sa gamme de solutions avancées en tirant parti du potentiel unique des identités électroniques et des services de confiance.

À la tête d'une équipe de plus de 70 experts, ingénieurs informatiques, spécialistes de la réglementation et d'agents de support client multilingues, Fabrice ARESU s'est notamment donné comme mission de développer les activités de LuxTrust S.A. au Luxembourg et à l'international et plus précisément en Belgique (Bruxelles) et en France (Paris) où LuxTrust S.A. à récemment ouvert deux nouveaux bureaux.

*(Source : LuxTrust S.A., 6 mai 2021)*

#### **Contact presse LuxTrust:**

Emilia Leonescu

Marketing and Communication Department  
[emilia.leonescu@luxtrust.lu](mailto:emilia.leonescu@luxtrust.lu)

T. (+352) 26 68 15 – 888

#### **À propos de LuxTrust**

Fondé à l'origine à l'initiative des banques et du gouvernement luxembourgeois en 2005, LuxTrust S.A. est un prestataire de services de confiance qualifié capable de répondre aux demandes des clients les plus complexes en matière de services de confiance numérique. LuxTrust S.A. est détenu à 50% par LuxTrust Development S.A. et par POST Luxembourg, qui détient en direct 50% du capital de LuxTrust S.A. depuis décembre 2020. La stabilité de son actionnariat et son positionnement stratégique font de LuxTrust un partenaire de confiance.

Certifiée selon le règlement européen eIDAS et agissant ainsi en conformité avec les dernières réglementations européennes (DSP2, RGPD, ETSI, AML), LuxTrust S.A. opère des services ayant trait à l'identification et à l'authentification des personnes physiques, à la création et à la gestion de certificats électroniques, et à la création et validation de signatures électroniques.

Pour plus d'informations : [www.luxtrust.com](http://www.luxtrust.com)