

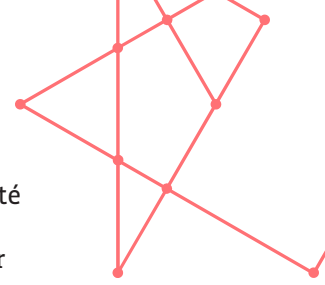
# CREOS LUXEMBOURG MODERNISE SON RÉSEAU ÉLECTRIQUE

**Le gestionnaire de réseaux Creos Luxembourg S.A. (ci-après Creos) va entamer les procédures de consultation et d'autorisation pour la modernisation de son réseau électrique. Les nouvelles infrastructures, qui remplaceront un réseau datant des années 1960, sont essentielles pour garantir à moyen et long terme la sécurité d'approvisionnement nationale et pour améliorer la qualité de vie de l'ensemble de la population. Elles permettront de faire face à la demande sans cesse croissante en énergie électrique et joueront également un rôle déterminant dans la digitalisation et la transition énergétique. Pour la réalisation de ce projet, Creos prévoit d'utiliser, autant que possible, les tracés actuels de lignes électriques 220 kV et de démanteler une partie des installations existantes qui, par la suite, ne seront plus nécessaires. La mise en service des nouvelles installations est prévue pour fin 2026, toutes les mesures d'amélioration et de démantèlement des installations devenues obsolètes devant être achevées pour fin 2028. Pour réaliser ce projet, Creos s'est fixé un budget total de 209 millions d'euros.**

Bien que le réseau de transport à très haute tension de 220 kV de Creos, développé continuellement et qui remonte aux années 1960, ait depuis des décennies pu garantir un approvisionnement de qualité en électricité du pays, il va bientôt atteindre ses limites. La demande sans cesse croissante en énergie électrique, la digitalisation de notre monde et le développement démographique et économique supérieur à la moyenne de notre pays ainsi que le recours accru aux sources d'énergie renouvelables, sont autant de défis pour le réseau électrique actuel. Toutefois, afin de continuer à garantir un approvisionnement en électricité fiable, Creos prévoit de renouveler les infrastructures existantes en les rendant plus performantes et en favorisant un niveau de tension plus élevé, soit 380 kV.

## **AMÉLIORATIONS IMPORTANTES POUR LA QUALITÉ DE VIE ET LE PAYSAGE**

Le projet de modernisation permettra le démantèlement de 225 pylônes et près de 75 km de lignes aériennes, situées en partie près de zones d'habitation. La nouvelle ligne s'étendra au final sur environ 50 km et comptera environ 170 pylônes. Sur cette longueur, Creos prévoit d'utiliser surtout les tracés de lignes électriques existants pour y construire la nouvelle ligne. Le nouveau poste de transformation sera installé loin des zones résidentielles dans les alentours de



Bofferdange. En contrepartie, le poste de transformation au centre de la localité de Heisdorf sera entièrement supprimé. « En fin de compte, les nouvelles mesures de construction prévues changeront voire amélioreront l'aspect futur du réseau électrique dans son ensemble. Creos prévoit des mesures d'amélioration importantes, qui soulageront considérablement le centre du pays, en particulier la vallée de l'Alzette et le nord-est du pays », précise Marc Reiffers, CEO.

## **PRIORITÉ À LA TRANSPARENCE ET AU DIALOGUE**

Creos souhaite impliquer tous les acteurs (propriétaires, résidents, communautés et institutions) dans le processus et ce, déjà avant le lancement des procédures d'autorisation, et invite tout le monde à échanger et à dialoguer autour du projet.

Les citoyens des communes concernées sont invités à faire une visite d'information virtuelle via le site Internet dédié au projet : [creos.net/380](https://creos.net/380). « Ce site présente le projet au travers de 12 vidéos explicatives et permet un échange entre les citoyens intéressés et nos experts », explique Christophe Mathgen, Head of Communication de Creos. « Il est de notre souci que nos experts soient disponibles pour répondre au plus grand nombre de questions. »

## **PLANIFICATION EN ACCORD AVEC LES PROCÉDURES REQUISES**

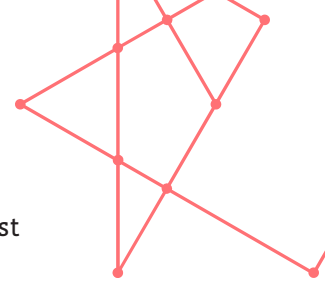
Toute la planification et réalisation du projet se fera dans le cadre des procédures de consultation et d'autorisation requises.

Les premières analyses de développement du réseau concernant le projet remontent à 2015. Au total, le processus de planification prendra plus de six ans. Creos est actuellement en phase de cadrage (*en angl. scoping*) et devrait avoir terminé l'évaluation des incidences sur l'environnement (EIE) et l'étude sur base de la directive européenne « faune-flore-habitats » d'ici fin de l'année prochaine. Cette phase est cruciale car elle permet de prendre en compte toutes les préoccupations de toutes les parties concernées et de les intégrer dans le projet avant que toutes les autorisations nécessaires puissent être disponibles pour la fin 2022. Il faut noter que l'étude EIE sera réalisée par un bureau d'experts agréé indépendant sous la direction du ministère de l'Environnement. L'objectif est d'analyser l'impact des nouveaux ouvrages tels que techniquement proposés dans le dossier de demande de Creos sur l'Homme et la nature et de prendre en compte toutes les alternatives possibles : variantes de couloirs, types de pylônes, lignes aériennes ou câbles souterrains ou encore emplacements et types du poste de transformation.

La mise en oeuvre effective prendra ensuite au moins quatre années supplémentaires, la nouvelle infrastructure de 380 kV devant être mise en service en 2026. « Compte tenu des longs délais impartis au projet, il est d'autant plus important de fournir des informations à un stade précoce et de prendre les mesures nécessaires en temps utile afin de ne pas mettre en péril la sécurité d'approvisionnement future du pays », souligne Alex Michels, Head of Asset Management de Creos.

## **IMPORTANCE DE LA CONNECTIVITÉ AVEC LE RÉSEAU ALLEMAND ET EUROPÉEN**

Sachant que l'électricité consommée au Luxembourg provient principalement



du marché allemand, il est tout à fait logique de mettre à niveau cette interconnexion avec le gestionnaire de réseau allemand Amprion. En effet, c'est la seule option qui permet d'importer l'énergie nécessaire pour couvrir les besoins du pays dont la charge de pointe ne cesse d'augmenter. « *La modernisation du réseau à haute tension existant est inévitable et nécessite une intégration parfaite dans le réseau européen de transport d'électricité* », explique Marc Reiffers, CEO de Creos. « *Des réseaux de transport performants, flexibles et avant tout à faibles pertes sont essentiels pour réussir la transition énergétique.* »

« *Cette nouvelle infrastructure orientée vers l'avenir nous permettra d'augmenter considérablement la capacité de transport transfrontalière entre le Luxembourg et l'Allemagne et d'éviter ainsi de futures restrictions d'approvisionnement énergétique au Luxembourg* », poursuit Alex Michels, Head of Asset Management. « *Dans le cadre de notre analyse Scenario report 2040, lequel sera prochainement publié, et confirmé par le Plan national intégré en matière d'énergie et de climat pour le Luxembourg (PNEC), nous estimons actuellement une augmentation de la charge jusque 70 % d'ici 2033 par rapport à aujourd'hui suivant différents cas de figure.* »

Au niveau européen, le projet a été inclus dans le plan décennal de développement du réseau (TYNDP) d'ENTSO-E et dans le plan de développement du réseau allemand de la Bundesnetzagentur (BNetzA). Enfin, la modernisation du réseau s'inscrit également dans le cadre de l'accord de coalition de 2018 entre les partis du gouvernement actuel ainsi que dans le cadre du PNEC. Il y est souligné que la modernisation du réseau électrique est nécessaire pour assurer la sécurité de l'approvisionnement en électricité du pays.

## **A PROPOS DE CREOS :**

*Creos Luxembourg S.A. est propriétaire et gestionnaire de réseaux d'électricité et de gaz naturel au Luxembourg. La mission de Creos est d'assurer, de façon fiable et à des tarifs transparents, le transport et la distribution d'énergie sur ces réseaux. Celle-ci est exécutée de manière égale envers tous les fournisseurs et dans le respect de ses obligations de service public et de protection de l'environnement. Consciente des enjeux économiques, sociaux et environnementaux, Creos s'engage depuis des années à respecter les principes du développement durable. Le quotidien de l'entreprise est placé sous le signe du respect, de l'esprit d'équipe, de l'engagement et de l'excellence. Aujourd'hui, Creos emploie 780 personnes, ses réseaux comprennent 10.024 km de lignes électriques et 2.133 km de conduites de gaz naturel. Près de 285.000 clients sont raccordés au réseau électrique et environ 50.000 clients au réseau de gaz naturel.*

### **Contact concernant ce dossier**

Alex MICHELS  
Head of Asset Management  
Creos Luxembourg S.A.  
T: +(352) 2624-8018  
E: [alex.michels@creos.net](mailto:alex.michels@creos.net)

### **Contact presse**

Christophe MATHGEN  
Head of Communication  
Creos Luxembourg S.A.  
T: +(352) 2624-8071  
E: [christophe.mathgen@creos.net](mailto:christophe.mathgen@creos.net)